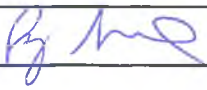
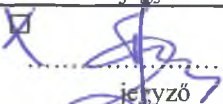


ELŐLAP

(előterjesztések beadásakor kitöltése kötelező)

Előterjesztés címe:	Göd zöldinfrastruktúra stratégiája	
Az előterjesztés tartalma:	A zöldfelületi kezelés és fejlesztés fő irányvonalainak javaslata	
Ülés fajtája*:	nyílt	
Előterjesztő neve:	Giczy B. Zsuzsanna	
Az előterjesztést készítette:	Giczy B. Zsuzsanna	
Személyi érintettség esetén a zárt ülés kérésére vonatkozó nyilatkozatra utalás:		
Az előterjesztés beadásának dátuma**:	2023. február 1.	
Sürgősség indoka:		
Átadás formája:	Az előterjesztés leadása elektronikus word-formátumban és papíralapon vagy kereshető pdf-formátumban kötelező.	
Tárgyalja:	Szociális, Egészségügyi és Lakásügyi Bizottság	<input type="checkbox"/>
	Pénzügyi, Ellenőrző, Közbeszerzési és Jogi Bizottság	<input type="checkbox"/>
	Városfejlesztési és Környezetvédelmi Bizottság	X
	Képviselő-testület	<input type="checkbox"/>
Szerepelt-e korábbi napirenden:	NEM: X	IGEN: <input type="checkbox"/> Az előző döntés eredménye (határozatszám): Előzmény mellékletként csatolva: <input type="checkbox"/>
Pénzügyi állásfoglalást igényel:	NEM: X	IGEN: <input type="checkbox"/> Pénzügyi forráshely-megjelölést tartalmaz: <input type="checkbox"/> Pénzügyi osztályvezető ellenjegyzése: .....
Jogi állásfoglalást igényel:	NEM: X	IGEN: <input type="checkbox"/> Véleményező jogász:
Tanácsnoki vélemény:	Városüzemeltetési tanácsnok	EGYETÉRT: <input type="checkbox"/> NEM ÉRT EGYET: <input type="checkbox"/>
	Sportügyi tanácsnok	EGYETÉRT: <input type="checkbox"/> NEM ÉRT EGYET: <input type="checkbox"/>
Több alternatív határozati vagy rendeleti javaslat:	VAN: <input type="checkbox"/>	NINCS: <input type="checkbox"/>
A határozat végrehajtásáért felelős személy megnevezése:	jegyző	
A végrehajtási határidő megjelölése (reális időpont):		
A napirend tárgyalásához tanácskozási joggal meghívandók:		
Jegyzői ellenjegyzés:	Átdolgozandó, tárgyalásra nem alkalmas: <input type="checkbox"/> Megjegyzés: .....	..... jegyző
	Képviselő-testületi és/vagy bizottsági tárgyalásra alkalmas: <input checked="" type="checkbox"/>	 ..... jegyző

\* nyílt vagy zárt

\*\* jegyzőkönyvvezető tölti ki



### ELŐTERJESZTÉS

Göd Város Önkormányzata Városfejlesztési és Környezetvédelmi Bizottságának  
soron következő ülésére

**Tárgy: Göd zöldinfrastruktúra stratégiájának tervezete**

**Tisztelt Bizottság!**

A zöldfelületek, illetve zöldfelületi elemek szinte minden városi feladat részeként megjelennek, legyen szó útfejlesztésről, közmű beruházásról, intézmények karbantartásáról vagy civil együttműködésről. Emellett minden hazai vagy nemzetközi pályázati felhívás a zöldfelületeket, a kék-zöldinfrastruktúra elemeket, a természetalapú megoldások alkalmazását kiemelt helyen említi, a kapcsolódó településrendezési eszközök meglétét (ITS, ZIFFA) pályázati alapfeltételként kezeli.

A városi zöldinfrastruktúra stratégia tehát részét kell, hogy képezze a készülő Integrált Településfejlesztési Stratégiának (ITS), valamint a Zöld Infrastruktúra Fejlesztési és Fenntartási Akcióterv (ZIFFA) megalapozó munkarészének számít, melynek készíttetése szükségszerű lesz a jövőben.

Fenti okokból elkezdtem Göd zöldinfrastruktúra stratégiájának összeállítását. A tervezési koncepciót 3 fő alapelv mentén határoztam meg:

**fenntarthatóság:** a zöldfelületeket érintő beavatkozások mindhárom fenntarthatósági szempontot figyelembe véve történjenek

- a természeti értékek megőrzése
- gazdaságos üzemeltetés, saját erőforrások hatékony használata
- társadalmi felelősségvállalás és kötődés erősítése

**összhang:** a különböző városfejlesztési tevékenységek egymással és a zöldfelületekkel összhangban valósuljanak meg akkor is, ha térben és időben elkülönülnek

**reziliencia:** a zöldfelületek ne csak alkalmazkodjanak a változó és kiszámíthatatlan külső eseményekhez (pl. klímaváltozás), hanem képesek legyenek enyhíteni is azok negatív hatásait

A város adottságai, valamint a rendszeresen felmerülő helyzetek ismeretében feltártam azokat az alapproblémákat, melyek a zöldfelületi rendszerre hatással vannak, és témakör szerint csoportosítottam őket. (1. melléklet: Problématérkép)

A problémakörök kiadták azokat a stratégiai irányvonalakat, melyek a gödi zöldfelületek állapotát alapvetően meghatározzák.

- kék-zöldinfrastruktúra elemek (vízgazdálkodási és zöldfelületi rendszer) helyzete
- zöldfelület- és faállomány fenntartás
- természetvédelem
- civil szféra szerepe

Ezeket a területeket SWOT analízisnek vettem alá. (2. melléklet: SWOT analízis)

A problémátérkép és az elemzés együttesen kirajzolták azt a jövőképet, mely gazdasági, társadalmi és természeti fenntarthatóságot lehetővé teszi. (3. melléklet: Jövőkép)

Végül az elemzett szempontrendszeren belül beavatkozási területeket határoztam meg. Olyan lehetőségeket kerestem, melyek nem csak egy konkrét problémára nyújtanak megoldást, hanem átfogóan, egyszerre több területen is segítik elérni a kitűzött célokat:

- a fenntarthatóságot a város lehetőségeinek s adottságainak figyelembevételével segítik elő
- megteremtik az összhangot a zöldfelületi kezelés szereplői között
- ellenállóbbá teszik a várost a külső hatásokkal szemben.

(4. melléklet: Beavatkozási területek).

Egyes fejlesztési lehetőségeket térképen is ábrázoltam. Göd alapvető városszerkezeti problémájából adódóan nincs városközpont, valamint elegendő minőségi közpark. A több különálló városrész közötti kapcsolat is hiányos. Ugyanakkor igény és lehetőség volna a gyalogos közlekedésre, ezt támasztják alá a patakparti kitaposások, a Duna-part vagy a Golfpálya népszerűsége. Emellett sok a panasz a települési környezet minőségére, a díszesebb közterületek hiányára, és a civil kezdeményezések is mind ezek szépítésére irányulnak. Bár a szűk városszövet nagy parkok kialakítását nem teszi lehetővé, számos kis közterület alkalmas zöldfelületi fejlesztésre, parkosításra. A helyszínrajzon azokat a meglévő és kialakítható területeket jelöltem, melyeken vagy már létezik valamilyen zöldfelületi létesítmény (közpark, játszótér, temető, pihenőhely), vagy méretnél fogva alkalmas lehet új elemek elhelyezésére. Jelöltem továbbá a fő gyalogos közlekedési útvonalakat függetlenül attól, hogy közterületen, vagy patakparton, parkban haladnak. A térképről látszik, hogy a pontszerű és vonalmenti zöldfelületi elemek az egész várost lefedik. Ezek fejlesztésével összefüggő, ápolt zöldfelületi rendszer alakulhat ki, mérséklődik a közparkok hiánya, javul a települési környezet minősége, valamint a városrészek közötti kapcsolat. (5. melléklet: Park- és sétaút-hálózat fejlesztési koncepció)

Kérem a Tisztelt Bizottságot, hogy véleményezze a dokumentumot és tegye meg módosítási javaslatait.



.....  
aláíró

### 1. Határozati javaslat:

.../2023. (II.6.) VKB. határozat

**Göd Város Önkormányzatának Városfejlesztési és Környezetvédelmi Bizottsága**

**úgy dönt, hogy**

az alábbi módosítási javaslatokkal elfogadja és az Integrált Településfejlesztési Stratégiába beépítésre javasolja Göd Város zöldinfrastruktúra stratégiáját.

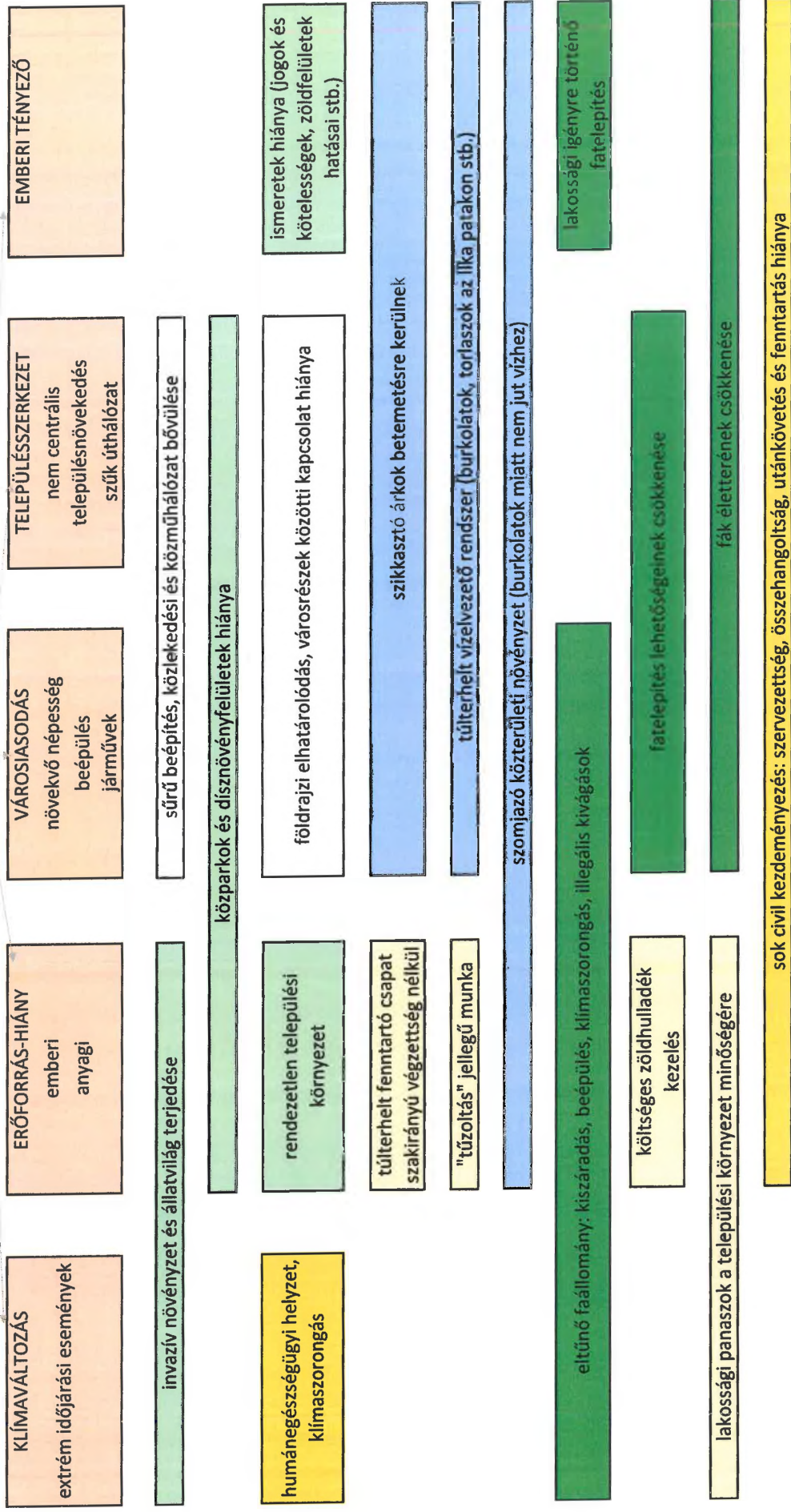
-  
-  
-  
-  
-

A Bizottság felkéri a Hivatalt a megvalósítás ütemtervének és eszközrendszerének kidolgozására.

<b>Felelős:</b>	<b>Bizottsági elnök</b>
<b>Hivatali felelős:</b>	<b>Jegyző, főkertész</b>
<b>Határidő:</b>	<b>2023.02.06.</b>

**PROBLÉMATERKÉP**

**FŐ OKOK**



**PROBLÉMAKÖRÖK**

- VÍZGAZDÁLKODÁS
- ZÖLDFELÜLETEK ÉS TERMÉSZETI KÖRNYEZET
- FENNTARTÁS
- FAÁLLOMÁNY-KEZELÉS
- CIVIL SZFÉRA
- VÁROSSZERKEZETI PROBLÉMÁK

## 2. melléklet: STRATÉGIAI IRÁNYVONALAK SWOT ANALÍZISE

CSAPADÉKVÍZ-KEZELÉS	ERŐSSÉGEK	GYENGESÉGEK	LEHETŐSÉGEK	VESZÉLYEK
<u>élfvizek</u>	-több vízfolyás -városrészeket köt össze -csapadékvíz-hálózat része -természetközeli állapot -szereteti a lakosság	-magántelkek között is halad -elhanyagolt -csapadékvíz-hálózat része -nem ÖK kezelésben van -saját forrás hiánya	-szakaszonkénti fejlesztés -városi sétaúthálózat -vízhozam optimalizálása -együtműködés kezelővel -pályázati lehetőség -több stratégiai pontot lefed	-villámárvizek -hódok -költséges -terveztetést igényel
<u>szikkasztóárkok</u>	-sok fejlesztési lehetőség -kipróbált növények	-helyhiány, betemetés -parkolás	-lakossági együttműködés -egységes arculat -csapadékvíz-kezelés javulása	-lakossági ellenállás -fenntartás -parkolási lehetőség csökken meglévő fák gyökerei útban -utcánként, házanként más helyzet
<u>ZÖLD FELÜLETEK ÁLLAPOTA</u>	<u>parkok</u> -az egész város zöld	GYENGESÉGEK -keves közpark -szűk városi szövet -sűrű beépítés -üres teresedés alig van -kapcsolat hiánya	LEHETŐSÉGEK -civil együttműködéssel is -sétaúthálózatba kapcsolható -kis fejlesztések, pár m2-es dísznövény ágyások, padok stb -egységes város(rész) arculat -pályázati lehetőségek	VESZÉLYEK -fenntartás -lakossági ellenállás
<u>közeledési zöldfelületek</u>	-kitaposások, létező útvonalak -sok fejlesztési lehetőség	-szűk úthálózat -lakott terület, kertés övezet	-L-P övezetek kapcsolása -járműforgalom csökkenése -zöldfelületi kapcsolatok -patakpartok hasznosítása -pályázati lehetőségek -civil együttműködés	-fenntartás -nagyobb forgalom (e-roller) -lakossági ellenállás -forgalomtechnikai összefüggések -parkolási problémák

ZÖLDFELÜLET-FENNTARTÁS	ERŐSSÉGEK	GYENGESÉGEK	LEHETŐSÉGEK	VESZÉLYEK
<u>fenntartó csapat</u>	-saját személyi állomány -helyismeret	-szakértelem hiánya -kevés meglévő ember -pénzhiány -sokféle karbantartási feladat	-gazdaszelelélet -utánkövetés -téli-nyári üzemmód -folyamatos feladatok -stabil munkahely	-kevés jelentkező -költséges gépek -alacsony bérezés
<u>Zöldhulladék kezelés</u>	-drága lakossági gyűjtés	-lakossági személelet -költséges lerakás	-költségcsökkentés -személeltváltás -biomassza településen marad -alternatív fűtőanyag -állandó munkát ad	-helyigényes -költség -gépek beszerzése

FAÁLLOMÁNY KEZELÉS	ERŐSSÉGEK	GYENGESÉGEK	LEHETŐSÉGEK	VESZÉLYEK
	-helyi vállalkozó előnyben -szakértő csapat -térinfo használata	-évente új szerződés -kicsi éves költségvetés -igény szerinti kezelés	-kataszteri adatok alapján történő munkavégzés -tervezhető fenntartás -keletkező zöldhulladék külön kezelése és hasznosítása	-költséges és/vagy időigényes -helyigényes

TERMÉSZETVÉDELEM	ERŐSSÉGEK	GYENGESÉGEK	LEHETŐSÉGEK	VESZÉLYEK
	-két láprét, Duna-part, nagy kiterjedésű területek -gyalogos útvonalak, célpontok -természetközeli állapot -szereti a lakosság	-elbirtoklások, jogi problémák -részben elhanyagolt -DINPI -saját forrás hiánya -kezelő nem egységes	-pályázati lehetőség -együttműködés kezelővel -több stratégiai területtel kapcsolható -civil együttműködési lehetőség	-vízminőség -hódok -költséges -terveztetést igényel

CIVIL EGYÜTTMŰKÖDÉS	ERŐSSÉGEK	GYENGESÉGEK	LEHETŐSÉGEK	VESZÉLYEK
	sok aktív civil szervezet	-előre tervezés hiánya -önkéntes alapon megy	-pályázati lehetőségek -kisebb projektek megvalósítása -más szakterületek kapcsolása pl. orvosok, sportegyesületek	-saját problémák felülírják

## JÖVŐKÉP

vízmegetartó megoldások alkalmazásának előírása útépitési projektekknél

szikkasztóárkok, vízgyűjtő- és vízelvezető területek hatékonyságának növelése

zöldfelületi fejlesztések, dísznövényfelületek arányának növelése

meglévő fák életfeltételeinek javítása, egészséges közterületi növényzet

városrészek közötti kapcsolat javítása

rendezett lakóutcák (parkolás, zöldfelületek és közlekedési felületek aránya megfelelő)

tervezhető zf kezelés

biomassza helyben tartása

természeti és táji értékek megőrzése

kaszálás ritkítása, optimalizálása, természetes gyepek, beporzóbarát területek növelése

magánterületi fák hatékony védelme

hatékony civil együttműködés a zf fenntartásban és fejlesztésben

gazdaszemléletű munkaadó a zf fenntartásban: szakértelem, felelősségtudat, utánpótlás

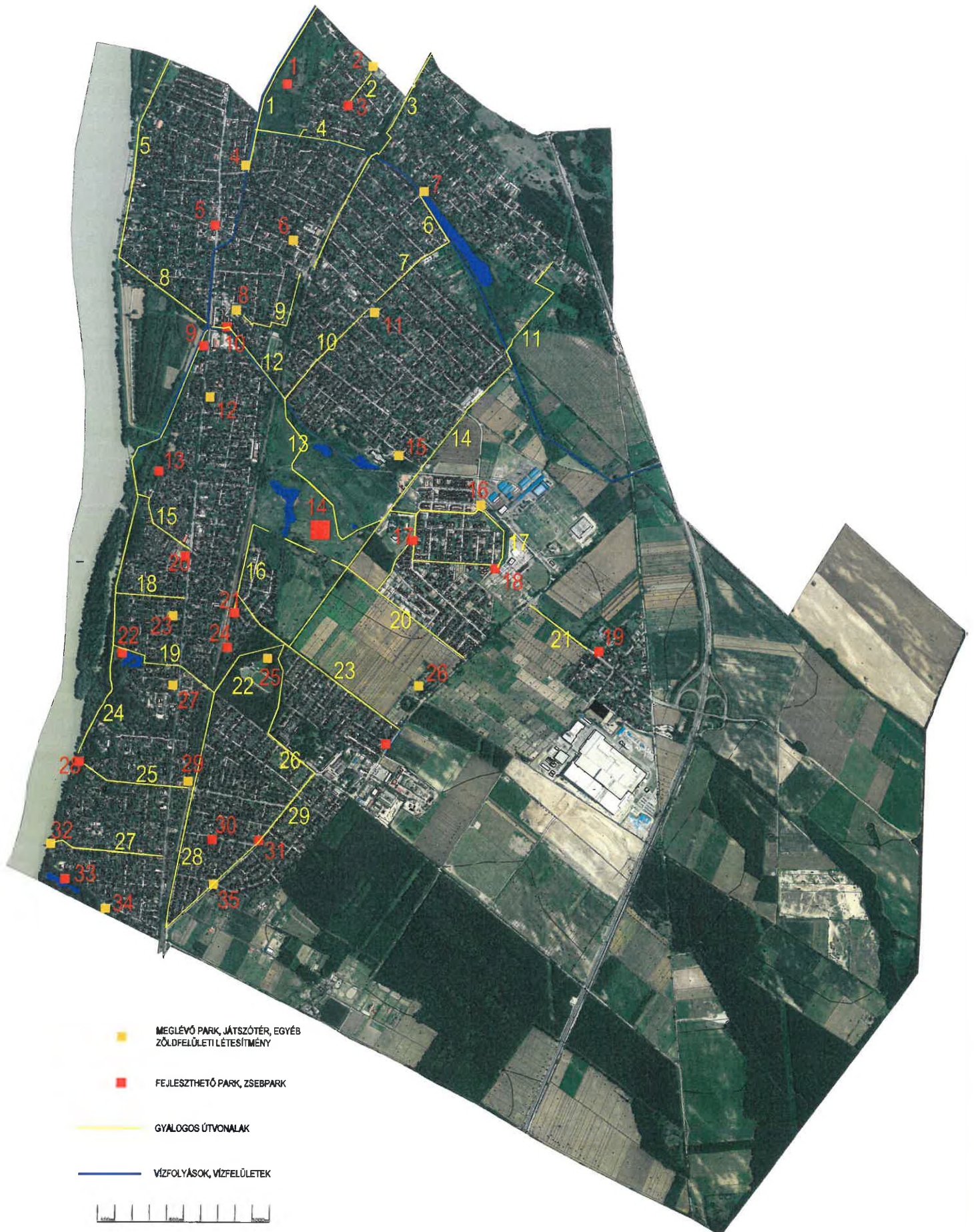
## 4. melléklet: BEAVATKOZÁSI TERÜLETEK

CSAPADÉKVÍZ-KEZELÉS	FEJLESZTÉSI ELEMELK, SZEMPONTOK	ELŐNYÖK
<u>patakrevitalizáció</u>	<ul style="list-style-type: none"> <li>-terveztetés</li> <li>-vízhozam optimalizálása, csapadékvíz kezelés</li> <li>-emberi tartózkodásra való alkalmassá tétel</li> </ul>	<ul style="list-style-type: none"> <li>-gyalogos úthálózatba való kapcsolás</li> <li>-szakaszos megvalósíthatóság</li> <li>-növény- és állatvilág védelme</li> <li>-humánegészségügyi előnyök</li> </ul>
<u>láprétek mint vízgyjűjtőterületek</u>	<ul style="list-style-type: none"> <li>-terveztetés</li> <li>-vízkormányzási tervek készíttetése</li> <li>-képerjés láprétre kezelési terv készíttetése</li> <li>-csapadékvíz-hálózat tervezésénél figyelembe venni</li> </ul>	<ul style="list-style-type: none"> <li>-közparkként is funkcionál</li> <li>-gyalogos úthálózatba való kapcsolás</li> <li>-humánegészségügyi előnyök</li> <li>-növény- és állatvilág védelme</li> </ul>
<u>utcák helyzete, szikkasztóárkok</u>	<ul style="list-style-type: none"> <li>-vízmegtartó megoldások keresése és alkalmazása (vízátereztő burkolatok, esőkert stb.)</li> <li>-támogatási program kidolgozása az árkok fenntartására</li> <li>-forgalomtechnikai vizsgálat: lakó-pihenő övezetek kijelölése, egyirányúsítás</li> </ul>	<ul style="list-style-type: none"> <li>-egységes utcakép</li> <li>-gyalogos úthálózatba való kapcsolás</li> </ul>
<b>ZÖLDFELÜLET FEJLESZTÉS</b>	<b>FEJLESZTÉSI ELEMELK, SZEMPONTOK</b>	<b>ELŐNYÖK</b>
<u>mikro-zöldfelületek, zsebparkok létesítése</u>	<ul style="list-style-type: none"> <li>-pár m2 dísznövény-ágyások</li> <li>-padok, pihenőhelyek</li> <li>-városi "tanösvény" állomások</li> <li>-sportszerek, városi "tornapálya" állomások</li> </ul>	<ul style="list-style-type: none"> <li>-gyalogos úthálózatba való kapcsolás</li> <li>-kis költségvetés</li> <li>-pályázati lehetőségek</li> </ul>
<u>gyalogos útvonalak fejlesztése</u>	<ul style="list-style-type: none"> <li>-vonalmenti dísznövény-ágyások</li> <li>-közlekedési zöldfelületek, árkok</li> <li>-lakó-pihenő övezetek integrálása, fejlesztése (parkolás optimalizálása)</li> <li>-városi nevezetességek összekötése, városi tanösvény, tornapálya</li> </ul>	<ul style="list-style-type: none"> <li>-városrészek kapcsolatának javulása</li> <li>-összefüggő zöldfelületi rendszer kialakulása</li> <li>-kis költségvetés</li> <li>-szakaszos megvalósíthatóság</li> <li>-humánegészségügyi előnyök</li> </ul>



<p><b>ZÖLDFELÜLET-FENNTARTÁS</b></p> <p><u>IESZ fenntartó csapat optimalizálása</u></p>	<p><b>FEJLESZTÉSI ELEMELK, SZEMPONTOK</b></p> <p>személyi állomány növelése</p> <ul style="list-style-type: none"> <li>-1fő kertész</li> <li>-2fő zöldfelületi fenntartó</li> <li>-bérezés javítása</li> <li>-géppark növelése</li> </ul>	<p><b>ELŐNYÖK</b></p> <ul style="list-style-type: none"> <li>-gazdaszemlélet a gyakorlatban is: szakértelem, felelősségtudat utánkövetés, hatékonyság</li> <li>-költségszökkentés</li> <li>-számonkérhetőség</li> </ul>
<p><u>Zöldhulladék kezelés</u></p>	<p><b>FEJLESZTÉSI ELEMELK, SZEMPONTOK</b></p> <ul style="list-style-type: none"> <li>-brikettálás</li> <li>-komposztálás, tápanyagforrás</li> <li>-viselkedésváltoztató kampányok</li> </ul>	<p><b>ELŐNYÖK</b></p> <ul style="list-style-type: none"> <li>-biomassza helyben tartása</li> <li>-alternatív hasznosítás</li> <li>-segélyezési alap, pl. tűzifa</li> </ul>
<p><b>FAÁLLOMÁNY KEZELÉS</b></p>	<p><b>FEJLESZTÉSI ELEMELK, SZEMPONTOK</b></p> <ul style="list-style-type: none"> <li>kataszter aktualizálása</li> <li>-térinformatikai rendszer használata</li> <li>-kiemelt, általános, problémás fa kategória</li> <li>-forgalomtechnika: több hely jusson a fákna</li> <li>-zöldhulladék külön kezelése</li> </ul>	<p><b>ELŐNYÖK</b></p> <ul style="list-style-type: none"> <li>-költségszökkentés, bevételi forrás (kapcsolás a zöldhulladék kezeléssel)</li> <li>-megőrző faápolás</li> <li>-tervezhetőség</li> </ul>
<p><b>TERMÉSZETVÉDELEM</b></p>	<p><b>FEJLESZTÉSI ELEMELK, SZEMPONTOK</b></p> <ul style="list-style-type: none"> <li>-vízkormányzási tervek készíttetése</li> <li>-képerjés láprétre kevelési terv készíttetése</li> <li>-csapadékvíz-hálózat részeként való kezelés</li> </ul>	<p><b>ELŐNYÖK</b></p> <ul style="list-style-type: none"> <li>-közparkok hiányának mérséklése</li> <li>-összefüggő zöldfelületi rendszer kialakulása</li> </ul>
<p><b>CIVIL EGYÜTTMŰKÖDÉS</b></p>	<p><b>FEJLESZTÉSI ELEMELK, SZEMPONTOK</b></p> <ul style="list-style-type: none"> <li>-együttműködés orvosokkal (pl. zöld recept, természetjárás orvosi rendelvényre)</li> <li>-pályázati lehetőségek</li> <li>-együttműködés egyesületekkel</li> <li>-FB csoport (GDPR!)</li> <li>-előzetes igénybejelentés, felmérés, pályázat</li> <li>-külön költségvetési soron kezelés</li> </ul>	<p><b>ELŐNYÖK</b></p> <ul style="list-style-type: none"> <li>-javuló egészségügyi helyzet</li> <li>-együttműködés a zf kezelésben</li> <li>-hatékonyság</li> <li>-zöldfelületek iránti kötődés növelése</li> <li>-költségszökkentés</li> <li>-kevés munkát igénylő projektek</li> </ul>

## 5. melléklet: PARK- ÉS SÉTAÚTHÁLÓZAT-FEJLESZTÉSI KONCEPCIÓ



sorsz.	Meglévő és fejlesztésre javasolt zöldfelületek	Fejlesztésre javasolt gyalogos útvonalak
1	Kékperjés láprét	Kékperjés láprét
2	Jácint utcai temető	Otthon utca
3	Ezerjő u.-Szőlőkert u.-Lajos u. csomópont	Vasút utca
4	Otthon u. játszótér	Árokparti fasor
5	Autós pihenő (Duna u.-Pesti út)	Töltés-Kék Duna Hotel
6	Kisfaludy Egészség ház	Ilka patak
7	Kálmán utcai pihenő	Révay utca
8	Várdomb	Vízmű menti terület
9	Sparral szemközti zöldfelület	Bolla Árpád fasor-Várdomb
10	Szeder utcai lakóparkkal szemközti zf.	Teleki Pál utca
11	Bozóky téri játszótér	Verseny utca folytatása
12	Pesti úti temető	Patakpart a Ságvári köz és Spar között
13	Biciklis pihenő	Golfpálya sétaútfai
14	Golfpálya	Kinizsi utca
15	Kádár utcai játszótér	Köztársaság u.-Jegenye utca
16	Oázis játszótér	Fácán u. és a golfpálya közötti közterület
17	Pulykaház-Kerekerdő u. sarok	Oázis körüli terület
18	Komlókert utca	Szent István utca
19	Bócsai buszkorduló	Alagút u.-Szabadságharcosok útja-Bartók B. u.
20	Kincsem udvar	Öregfutó út
21	Fácán utca vége	Munkácsy Mihály utca
22	Feneketlen tó	Erdei utak
23	Polgármesteri Hivatal	Rómaiak útja
24	Pálya u.-Erdész u. sarok	Arany László sétány
25	Nemeskéri erdő	Béke út
26	Nemeskéri temető	Alagút utca az erdőig
27	Kossuth tér	Kossuth utca
28	Széchenyi strand	Mikszáth Kálmán utca
29	Beck Ö. Fülöp tér	Nemeskéri út alsó szakasza
30	Petőfi tér és környéke	
31	Nemeskéri út-Damjanich utca sarok	
32	Játszórét	
33	Szakáts kert	
34	Pázmány utcai temető	
35	Koszorú tér	